



Apparato periferico ridotto per il telecontrollo e la supervisione delle cabine elettriche digitali semplificate

Enel DX1217 Ed. III/A - Enel DMI B 000002 Issue 05 - Enel DMI B 000276 Issue 02

Caratteristiche generali

L'apparato TPT2020Lite è destinato all'utilizzo nelle Cabine Elettriche AT/MT, svolgendo operazioni di telecontrollo e supervisione, acquisendo dal campo informazioni relative ai vari elementi d'impianto ed eseguendo telecomandi ricevuti dal sistema centrale.

L'apparato è costituito da un rack metallico standard 19" a 1 unità. Integra l'unità elettronica di elaborazione dell'apparato TPT2020 classico e un modulo per la gestione di 12 ingressi e 4 uscite digitali di campo.

Il TPT2020Lite in particolare gestisce gli elementi di impianto tramite rete ethernet utilizzando il protocollo di comunicazione IEC61850.

Funzionalità principali

- Gestisce i dati di Osservabilità ricevuti dai CCI delle utenze MT e da inviare al TSO.
- Acquisisce TeleSegnali e TeleMisure in arrivo dall'impianto.
- Esegue localmente elaborazioni di correlazione tra i vari segnali atte a generare eventi sintetici da inviare al Sistema Centrale.
- Elabora sequenze automatiche locali.
- Esegue TeleComandi, richiesti dal Sistema Centrale.
- Gestisce archivi dei dati di esercizio e di registrazione cronologica degli eventi.
- Gestisce vari vettori di comunicazione sia verso il centro sia verso IO remoti.

TW-TeamWare Srl
Via Pindaro, 19
20128 Milano - Italy
Tel. +39 02 27003261
email tw@teamware.it
web www.teamware.it

Caratteristiche tecniche

- Porta Ethernet ottica 100BaseFx (1310nm), connettore SC, fibra multimodo
- Porta Ethernet 100BaseT.
- 2 porte seriali V.24
- 1 porta RS485
- 12 ingressi digitali galvanicamente isolati 24V.
- 4 uscite digitali
- 1 uscita di alimentazione 12V/8W dedicata ad apparato DCE esterno
- Alimentazione 24Vcc±20% 10W

Interfacce di comunicazione

Il TPT2020Lite comunica con la postazione centrale via Ethernet, linea commutata, linea dedicata, rete GSM/GPRS. Inoltre è in grado di acquisire dati di campo via Ethernet con protocollo IEC61850 e via RS485 con protocollo ModBus RTU.

Effettua una sincronizzazione oraria di precisione tramite il servizio di rete NTP.

Software di configurazione

Il TPT2020Lite è completamente programmabile e configurabile tramite utilizzo di un programma applicativo software, eseguibili in ambiente Windows®:

- Configuratore TMF2000

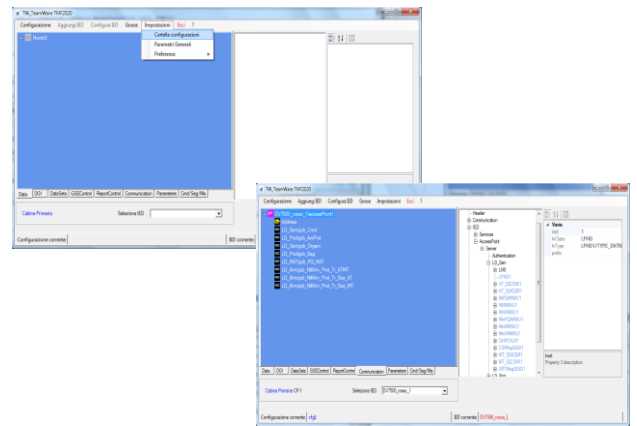
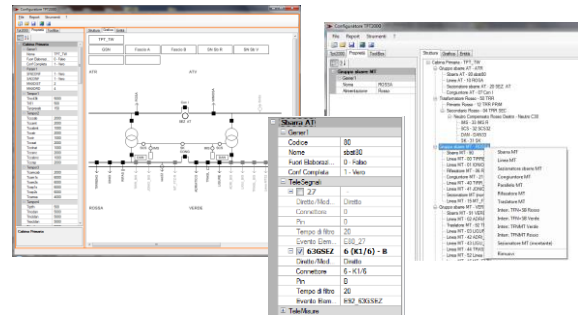
Il TMF2000 viene utilizzato per configurare il suo utilizzo tradizionale, cioè basato sulla connessione filata col campo.

L'insieme degli elementi costituenti la cabina primaria viene popolato tramite facile interfaccia e per ogni elemento vengono definiti gli attributi di acquisizione ed elaborazione. Il programma consente inoltre la visualizzazione dello schema dell'impianto. Una volta predisposta, la configurazione può essere memorizzata su disco e/o trasferita all'apparato tramite connessione di rete.

Per la configurazione della rete IEC61850 viene invece utilizzato un altro programma di configurazione, sempre eseguibile in ambiente Windows®.

In particolare è possibile configurare i seguenti apparati IED61850:

- **DV7500**: Protezione Integrata di Trasformatore (in CP)
- **DV7203**: Protezione linea MT (in CP)
- **DV7100**: Protezione centralizzata (in CP)
- **RGDM**: Rilevatore Guasto Dati e Misure (in CS)
- **IC**: Interfaccia Cliente (in CS in alternativa al RGDM)
- **DV7300**: Modulo di Interfaccia per Dispositivi di Protezione e Controllo (presso GD)
- **IRE**: Interfaccia di Regolazione Energia (presso GD)
- **CCI**: Controllore Centrale di Impianto



Applicazione tipo del TPT200_Lite

